

Wavin

EKOPLASTIK®

EPIC
B521 G111 X721
2014

Система Ekoplastik

Каталог изделий



СИСТЕМА ВНУТРЕННЕГО ХОЛОДНОГО
И ГОРЯЧЕГО ВОДОСНАБЖЕНИЯ И ОТОПЛЕНИЯ

Умное решение для дома



Каталог изделий

Вступление

Система EKOPLASTIK предназначена для напорных сетей питьевой (холодной) воды, горячего водоснабжения и отопления

Содержание

Стандартные изделия для систем холодного и горячего водоснабжения и отопления (I.).....3-18

Полный ассортимент фитингов для гипсокартона (I.)..... 18

Специальные фитинги для отопления (I.)..... 19

Стандартные изделия для систем только холодного водоснабжения (II.)..... 20-21

Изделия для временного использования (нестандартные) (III.)..... 21

Принадлежности и вспомогательное оборудование (IV.)..... 21-29

- ПРИМЕНЕНИЕ И МОНТАЖ ИЗДЕЛИЙ ОСУЩЕСТВЛЯЕТСЯ В СООТВЕТСТВИИ С ИНСТРУКЦИЕЙ ПО МОНТАЖУ СИСТЕМЫ EKOPLASTIK.
- НА СТАНДАРТНЫЕ ИЗДЕЛИЯ (I.,II.) ПРЕДОСТАВЛЯЕТСЯ ГАРАНТИЯ 10 ЛЕТ.
- НА ОСТАЛЬНЫЕ ИЗДЕЛИЯ (III.,IV), ПРИНАДЛЕЖНОСТИ И ВСПОМОГАТЕЛЬНОЕ ОБОРУДОВАНИЕ ПРЕДОСТАВЛЯЕТСЯ ГАРАНТИЯ СРОКОМ НА 2 ГОДА.
- ДЛЯ ПРОИЗВОДСТВА И ИСПЫТАНИЙ ПРИМЕНЯЕТСЯ СТАНДАРТ CSN EN ISO 15874
- СИСТЕМА КАЧЕСТВА СЕРТИФИЦИРОВАНА ПО НОРМЕ ISO 9001-2009

ИСПОЛЬЗОВАННЫЕ СОКРАЩЕНИЯ:

- КОД – Код для заказа изделия
- S (PN) – Серия (напорный ряд)
- I. 📦 – Маленькая упаковка
- II. 📦 – Большая упаковка
- G – Внутренняя резьба цилиндрическая не обеспечивающая герметичность соединения
- Rp – Внутренняя резьба цилиндрическая обеспечивающая герметичность соединения
- R – Наружная резьба коническая обеспечивающая герметичность соединения



Маркировка труб S (SDR) вместо PN

В соответствии с нормами ČSN EN ISO15874 и DIN 8077 необходимо вместо маркировки "PN" наносить маркировку "S" либо "SDR".

$$SDR = 2S+1$$

$$SDR \approx D/t$$

Пояснение:

D – внешний диаметр
t – толщина стенок

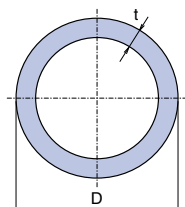
- Маркировка "PN" указывает допустимое рабочее давление (бар) при максимальной температуре 20°C и сроке службы 50 лет при минимальном расчётном коэффициенте.

- Классификация труб согласно маркировке "PN" уже отсутствует как стандарт в нормах ČSN EN ISO 15874 и DIN 8077.
- На трубах из PPR мы ставим маркировку "PN" исторически (бывшая маркировка для напорных трубопроводов), хотя фактически её не существует.
- Материал PP-RCT является новым типом материала, для которого маркировка "PN" не предусмотрена.
- Рабочие параметры труб указаны на самих трубах, а также в инструкции по монтажу.

В каталоге для удобства пользования даны расчётные значения "PN" для труб из PP-RCT (использована формула расчёта для "PN" в соответствии со стандартом).

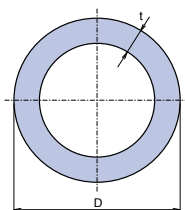
СТАНДАРТНЫЕ ИЗДЕЛИЯ ДЛЯ СИСТЕМ ХОЛОДНОГО И ГОРЯЧЕГО ВОДОСНАБЖЕНИЯ И ОТОПЛЕНИЯ (I.)

ТРУБА S 5 / PN 10 / SDR 11



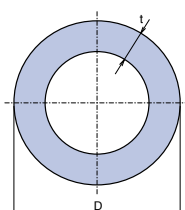
| D мм | t мм | l мм | КОД | [M] | кг/м |
|---------|---------|---------|------------|-----|-------|
| 20 | 2,2 | 4000 | STR020P10X | 100 | 0,121 |
| 25 | 2,3 | 4000 | STR025P10X | 60 | 0,164 |
| 32 | 2,9 | 4000 | STR032P10X | 40 | 0,258 |
| 40 | 3,7 | 4000 | STR040P10X | 24 | 0,413 |
| 50 | 4,6 | 4000 | STR050P10X | 16 | 0,636 |
| 63 | 5,8 | 4000 | STR063P10X | 12 | 1,004 |
| 75 | 6,8 | 4000 | STR075P10X | 8 | 1,401 |
| 90 | 8,2 | 4000 | STR090P10X | 4 | 2,014 |
| 110 | 10,0 | 4000 | STR110P10X | 4 | 3,009 |
| 125 | 11,4 | 4000 | STR125P10X | 4 | 3,910 |

ТРУБА S 3,2 / PN 16 / SDR 7,4



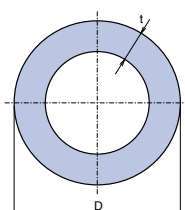
| D мм | t мм | l мм | КОД | [M] | кг/м |
|---------|---------|---------|------------|-----|-------|
| 16 | 2,2 | 4000 | STR016P16X | 160 | 0,094 |
| 20 | 2,8 | 4000 | STR020P16X | 100 | 0,145 |
| 25 | 3,5 | 4000 | STR025P16X | 60 | 0,227 |
| 32 | 4,4 | 4000 | STR032P16X | 40 | 0,367 |
| 40 | 5,5 | 4000 | STR040P16X | 24 | 0,566 |
| 50 | 6,9 | 4000 | STR050P16X | 16 | 0,886 |
| 63 | 8,6 | 4000 | STR063P16X | 12 | 1,387 |
| 75 | 10,3 | 4000 | STR075P16X | 8 | 1,990 |
| 90 | 12,3 | 4000 | STR090P16X | 4 | 2,839 |
| 110 | 15,1 | 4000 | STR110P16X | 4 | 4,274 |
| 125 | 17,1 | 4000 | STR125P16X | 4 | 5,530 |

ТРУБА S 2,5 / PN 20 / SDR 6



| D мм | t мм | l мм | КОД | [M] | кг/м |
|---------|---------|---------|------------|-----|-------|
| 16 | 2,7 | 4000 | STR016P20X | 160 | 0,107 |
| 20 | 3,4 | 4000 | STR020P20X | 100 | 0,169 |
| 25 | 4,2 | 4000 | STR025P20X | 60 | 0,259 |
| 32 | 5,4 | 4000 | STR032P20X | 40 | 0,423 |
| 40 | 6,7 | 4000 | STR040P20X | 24 | 0,657 |
| 50 | 8,3 | 4000 | STR050P20X | 16 | 1,013 |
| 63 | 10,5 | 4000 | STR063P20X | 12 | 1,611 |
| 75 | 12,5 | 4000 | STR075P20X | 8 | 2,288 |
| 90 | 15,0 | 4000 | STR090P20X | 4 | 3,332 |
| 110 | 18,3 | 4000 | STR110P20X | 4 | 4,977 |
| 125 | 20,8 | 4000 | STR125P20X | 4 | 6,470 |

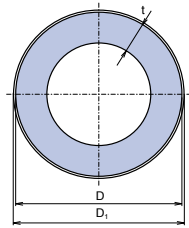
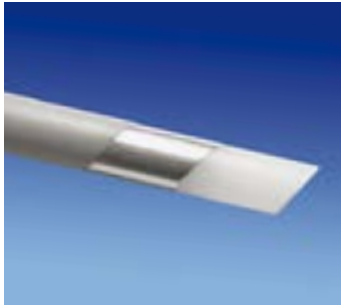
ТРУБА S 2,5 / PN 20 / SDR 6 - ДЛИНА 3м



| D мм | t мм | l мм | КОД | [M] | кг/м |
|---------|---------|---------|------------|-----|-------|
| 20 | 3,4 | 3000 | STR020P203 | 75 | 0,169 |
| 25 | 4,2 | 3000 | STR025P203 | 45 | 0,259 |
| 32 | 5,4 | 3000 | STR032P203 | 30 | 0,423 |

По предварительному согласованию с заказчиком можно изготовить трубы отличной от указанной в каталоге длины.

ТРУБА STABI PLUS 16-63 мм S 3,2 / SDR 7,4 / PN 28 (расчет)
ТРУБА STABI PLUS 75-110 мм S 4 / SDR 9 / PN 22 (расчет)

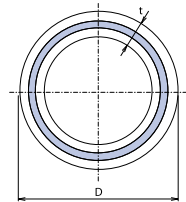
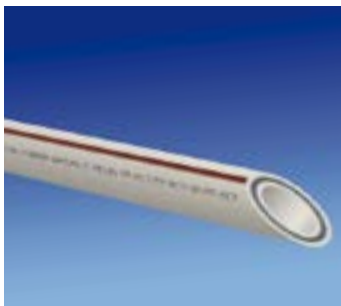


НОВИНКА

| D мм | t мм | l мм | D ₁ мм | КОД | [м] | кг/м |
|---------|---------|---------|----------------------|------------|---------|----------|
| 16 | 2,2 | 4000 | 17,9 | STRS016RCT | 120 | 0,137 |
| 20 | 2,8 | 4000 | 21,9 | STRS020RCT | 80 | 0,207 |
| 25 | 3,5 | 4000 | 26,9 | STRS025RCT | 60 | 0,298 |
| 32 | 4,4 | 4000 | 33,9 | STRS032RCT | 40 | 0,465 |
| 40 | 5,5 | 4000 | 41,9 | STRS040RCT | 20 | 0,692 |
| 50 | 6,9 | 4000 | 52,0 | STRS050RCT | 16 | 1,046 |
| 63 | 8,6 | 4000 | 65,0 | STRS063RCT | 8 | 1,587 |
| 75 | 8,4 | 4000 | 77,0 | STRS075RCT | 8 | 1,860 |
| 90 | 10,1 | 4000 | 92,0 | STRS090RCT | 4 | 2,673 |
| 110 | 12,3 | 4000 | 112,0 | STRS110RCT | 4 | 4,022 |

Ø 20 - 63 мм с неперфорированной алюминиевой фольгой
 Ø 75 - 110 мм с перфорированной алюминиевой фольгой

FIBER BASALT PLUS 20-63 мм S 3,2 / SDR 7,4 / PN 28 (расчет)
FIBER BASALT PLUS 75-125 мм S 4 / SDR 9 / PN 22 (расчет)



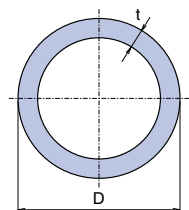
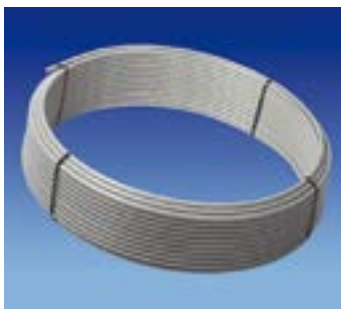
НОВИНКА

| D мм | t мм | l мм | КОД | [м] | кг/м |
|---------|---------|---------|--------------|---------|----------|
| 20 | 2,8 | 4000 | STRFB020TRCT | 100 | 0,153 |
| 25 | 3,5 | 4000 | STRFB025TRCT | 60 | 0,239 |
| 32 | 4,4 | 4000 | STRFB032TRCT | 40 | 0,385 |
| 40 | 5,5 | 4000 | STRFB040TRCT | 24 | 0,599 |
| 50 | 6,9 | 4000 | STRFB050TRCT | 16 | 0,941 |
| 63 | 8,6 | 4000 | STRFB063TRCT | 12 | 1,471 |
| 75 | 8,4 | 4000 | STRFB075TRCT | 8 | 1,764 |
| 90 | 10,1 | 4000 | STRFB090TRCT | 4 | 2,546 |
| 110 | 12,3 | 4000 | STRFB110TRCT | 4 | 3,781 |
| 125 | 14,0 | 4000 | STRFB125TRCT | 4 | 4,891 |

Для труб FIBER BASALT PLUS используется обозначение серии "S".
 Устаревшее обозначение труб "PN" нельзя использовать для труб
 из нового материала PP-RCT, так как рабочие параметры этих труб
 (давление, температура, срок службы) лучше, чем у труб из PPR.

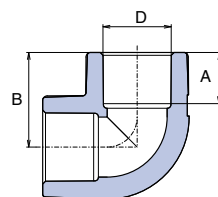
■ Изготовление "под заказ", срок подготовки заказа - 30 дней.

ТРУБА В МОТКЕ



| D мм | S (PN) | SDR | t мм | l м | КОД (100 м) | КОД (200 м) | В МОТКЕ | кг/м |
|---------|----------|-----|---------|-----------|----------------|----------------|---------|----------|
| 16 | 3,2 (16) | 7,4 | 2,2 | 100 / 200 | STRK016P17 | STRK016P16 | 1 | 0,094 |
| 20 | 5,0 (10) | 11 | 2,2 | 100 / 200 | STRK020P11 | STRK020P10 | 1 | 0,121 |
| 20 | 3,2 (16) | 7,4 | 2,8 | 100 / 200 | STRK020P17 | STRK020P16 | 1 | 0,145 |
| 16 | 2,5 (20) | 6 | 2,7 | 100 / 200 | STRK016P21 | STRK016P20 | 1 | 0,107 |
| 20 | 2,5 (20) | 6 | 3,4 | 100 / 200 | STRK020P21 | STRK020P20 | 1 | 0,169 |

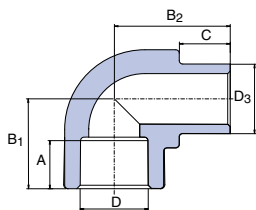
УГОЛЬНИК 90°



| D мм | A мм | B мм | КОД | I. | II. | кг/шт |
|---------|---------|---------|------------|--------|---------|-----------|
| 16 | 13,0 | 23,2 | SKO01690XX | 50 | 250 | 0,010 |
| 20 | 14,5 | 26,8 | SKO02090XX | 50 | 500 | 0,018 |
| 25 | 16,0 | 31,0 | SKO02590XX | 50 | 250 | 0,030 |
| 32 | 18,0 | 36,5 | SKO03290XX | 25 | 150 | 0,056 |
| 40 | 20,5 | 43,0 | SKO04090XX | 10 | 70 | 0,100 |
| 50 | 23,5 | 51,0 | SKO05090XX | 10 | 40 | 0,158 |
| 63 | 27,5 | 61,5 | SKO06390XX | 5 | 15 | 0,334 |
| 75 | 30,0 | 70,1 | SKO07590XX | 2 | 6 | 0,558 |
| 90 | 33,0 | 82,0 | SKO09090XX | 1 | 5 | 1,010 |
| 110 | 37,0 | 95,0 | SKO11090XX | 1 | | 1,344 |
| 125 | 40,0 | 105,0 | SKO12590XX | 1 | | 1,640 |

УГОЛЬНИК 90° ВНУТРЕННИЙ/НАРУЖНЫЙ

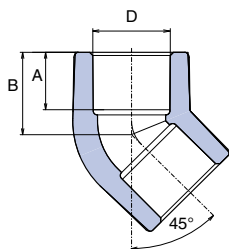
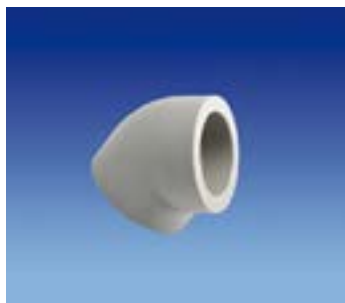
I.



| D, D ₃ мм | A мм | B ₁ мм | B ₂ мм | C мм | КОД | I. | | II. кг/шт |
|-------------------------|---------|----------------------|----------------------|---------|------------|-----|-----|--------------|
| | | | | | | II. | II. | |
| 16 | 13,0 | 21,3 | 25,0 | 12,0 | SKO116XXXX | 50 | | 0,006 |
| 20 | 14,5 | 26,8 | 30,3 | 13,0 | SKO120XXXX | 50 | 250 | 0,014 |
| 25 | 16,0 | 31,0 | 35,0 | 14,0 | SKO125XXXX | 50 | 200 | 0,024 |
| 32 | 18,0 | 36,5 | 42,2 | 16,0 | SKO132XXXX | 25 | 100 | 0,044 |

УГОЛЬНИК 45°

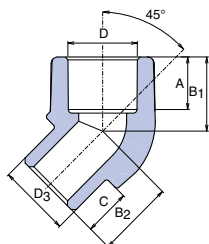
I.



| D мм | A мм | B мм | КОД | I. | | II. кг/шт |
|---------|---------|---------|------------|-----|-----|--------------|
| | | | | II. | II. | |
| 16 | 13,0 | 18,7 | SKO01645XX | 50 | | 0,008 |
| 20 | 14,5 | 20,8 | SKO02045XX | 100 | 500 | 0,014 |
| 25 | 16,0 | 24,0 | SKO02545XX | 50 | 250 | 0,024 |
| 32 | 18,0 | 27,0 | SKO03245XX | 20 | 80 | 0,042 |
| 40 | 20,5 | 31,5 | SKO04045XX | 5 | 25 | 0,082 |
| 50 | 23,5 | 36,5 | SKO05045XX | 5 | 20 | 0,122 |
| 63 | 27,5 | 43,0 | SKO06345XX | 5 | 10 | 0,280 |
| 75 | 30,0 | 48,1 | SKO07545XX | 2 | 6 | 0,406 |
| 90 | 33,0 | 54,1 | SKO09045XX | 1 | 6 | 0,654 |
| 110 | 37,0 | 62,1 | SKO11045XX | 1 | | 0,965 |

УГОЛЬНИК 45° ВНУТРЕННИЙ/НАРУЖНЫЙ

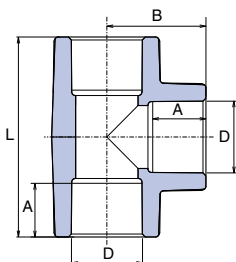
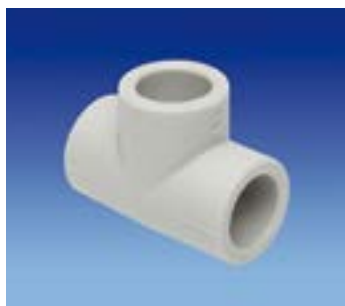
I.



| D мм | D ₃ мм | A мм | B ₁ мм | B ₂ мм | C мм | КОД | I. | | II. кг/шт |
|---------|----------------------|---------|----------------------|----------------------|---------|------------|-----|-----|--------------|
| | | | | | | | II. | II. | |
| 16 | 16 | 13,0 | 18,7 | 18,7 | 12,0 | SKO11645XX | 50 | | 0,008 |
| 20 | 20 | 14,5 | 20,8 | 21,5 | 13,0 | SKO12045XX | 10 | 100 | 0,012 |
| 25 | 25 | 16,0 | 24,0 | 24,0 | 14,0 | SKO12545XX | 10 | 100 | 0,026 |

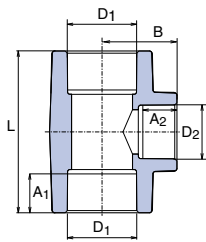
ТРОЙНИК

I.



| D мм | A мм | B мм | L мм | КОД | I. | | II. кг/шт |
|---------|---------|---------|---------|------------|-----|-----|--------------|
| | | | | | II. | II. | |
| 16 | 13,0 | 23,2 | 46,4 | STK016XXXX | 50 | | 0,012 |
| 20 | 14,5 | 27,0 | 54,0 | STK020XXXX | 50 | 300 | 0,022 |
| 25 | 16,0 | 32,0 | 60,0 | STK025XXXX | 50 | 200 | 0,038 |
| 32 | 18,0 | 35,7 | 70,0 | STK032XXXX | 20 | 100 | 0,070 |
| 40 | 20,5 | 38,5 | 86,2 | STK040XXXX | 10 | 50 | 0,124 |
| 50 | 23,5 | 51,0 | 102,0 | STK050XXXX | 5 | 30 | 0,196 |
| 63 | 27,5 | 61,5 | 123,0 | STK063XXXX | 5 | 15 | 0,430 |
| 75 | 30,0 | 70,1 | 140,2 | STK075XXXX | 1 | 5 | 0,644 |
| 90 | 33,0 | 83,1 | 166,2 | STK090XXXX | 1 | | 1,134 |
| 110 | 37,0 | 99,1 | 198,2 | STK110XXXX | 1 | | 1,962 |
| 125 | 40,0 | 105,0 | 210,0 | STK125XXXX | 1 | | 2,030 |

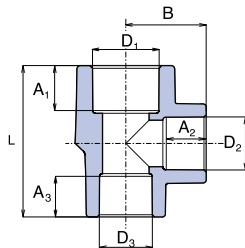
ТРОЙНИК ПЕРЕХОДНОЙ



| D ₁ мм | D ₂ мм | A ₁ мм | A ₂ мм | L мм | B мм | КОД | I. II. | | кг/шт |
|----------------------|----------------------|----------------------|----------------------|---------|---------|------------|--------|-----|-------|
| 20 | 16 | 14,5 | 13,0 | 53,0 | 23,0 | STKR02016X | 50 | | 0,018 |
| 25 | 20 | 16,0 | 14,5 | 55,0 | 29,0 | STKR02520X | 50 | 200 | 0,032 |
| 32 | 20 | 18,0 | 14,5 | 67,0 | 34,4 | STKR03220X | 50 | 150 | 0,052 |
| 32 | 25 | 18,0 | 16,0 | 73,0 | 34,4 | STKR03225X | 25 | 100 | 0,062 |
| 40 | 20 | 20,5 | 14,5 | 64,5 | 38,0 | STKR04020X | 20 | 60 | 0,082 |
| 40 | 25 | 20,5 | 16,0 | 66,0 | 40,2 | STKR04025X | 10 | 50 | 0,090 |
| 40 | 32 | 20,5 | 18,0 | 86,0 | 41,5 | STKR04032X | 10 | 40 | 0,132 |
| 50 | 25 | 23,5 | 16,0 | 77,0 | 43,4 | STKR05025X | 5 | 15 | 0,138 |
| 50 | 32 | 23,5 | 18,0 | 84,0 | 46,0 | STKR05032X | 5 | 30 | 0,152 |
| 50 | 40 | 23,5 | 20,5 | 91,4 | 47,4 | STKR05040X | 5 | 15 | 0,176 |
| 63 | 25 | 27,5 | 16,0 | 85,0 | 49,9 | SKTR06325X | 5 | 10 | 0,239 |
| 63 | 32 | 27,5 | 18,0 | 92,0 | 52,0 | STKR06332X | 5 | 15 | 0,290 |
| 63 | 40 | 27,5 | 20,5 | 100,0 | 54,6 | STKR06340X | 5 | 15 | 0,306 |
| 63 | 50 | 27,5 | 23,5 | 110,0 | 57,2 | STKR06350X | 5 | 15 | 0,340 |

I.

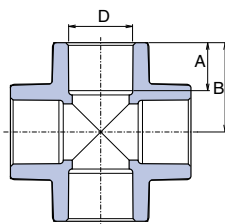
ТРОЙНИК ПЕРЕХОДНОЙ С ДВУХ СТОРОН



| D ₁ мм | D ₂ мм | D ₃ мм | A ₁ мм | A ₂ мм | A ₃ мм | L мм | B мм | КОД | I. II. | | кг/шт. |
|----------------------|----------------------|----------------------|----------------------|----------------------|----------------------|---------|---------|-------------|--------|----|--------|
| 25 | 20 | 20 | 16,0 | 14,5 | 14,5 | 55,2 | 29,3 | STKR0252020 | 10 | 50 | 0,028 |
| 32 | 20 | 20 | 18,0 | 14,5 | 14,5 | 57,3 | 32,8 | STKR0322020 | 10 | 50 | 0,040 |
| 32 | 20 | 25 | 18,0 | 14,5 | 16,0 | 58,9 | 32,8 | STKR0322520 | 10 | 50 | 0,044 |
| 32 | 25 | 25 | 18,0 | 18,0 | 16,0 | 66,0 | 34,4 | STKR0322525 | 10 | 50 | 0,052 |

I.

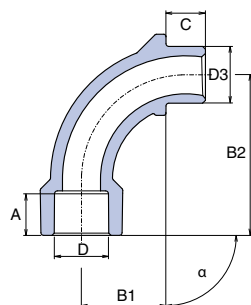
КРЕСТОВИНА



| D мм | A мм | B мм | КОД | I. II. | | кг/шт |
|---------|---------|---------|------------|--------|----|-------|
| 20 | 14,5 | 26,3 | SKRI020XXX | 25 | | 0,024 |
| 25 | 16,0 | 30,1 | SKRI025XXX | 25 | | 0,042 |
| 32 | 18,0 | 35,0 | SKRI032XXX | 10 | 40 | 0,070 |
| 40 | 20,5 | 42,0 | SKRI040XXX | 10 | 30 | 0,128 |

I.

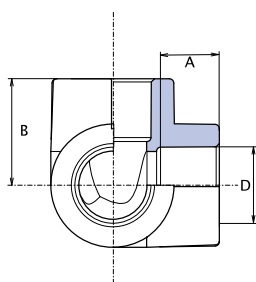
ОТВОД



| D мм | D ₃ мм | A мм | B ₁ мм | B ₂ мм | C мм | α мм | КОД | I. II. | | кг/шт |
|---------|----------------------|---------|----------------------|----------------------|---------|---------|------------|--------|-----|-------|
| 20 | 20 | 14,5 | 37,0 | 56,0 | 13,6 | 90° | SO02090XXX | 25 | 100 | 0,022 |
| 25 | 25 | 16,0 | 45,0 | 67,0 | 14,6 | 90° | SO02590XXX | 10 | 100 | 0,036 |

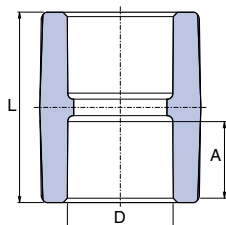
I.

ТРОЙНОЙ УГОЛОК



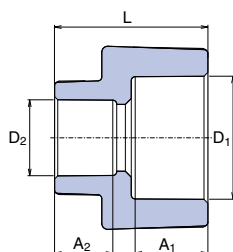
| D мм | A мм | B мм | КОД | 📦 | | 🏭 кг/шт |
|---------|---------|---------|------------|----|-----|------------|
| | | | | I. | II. | |
| 20 | 14,5 | 26,8 | SKOT020XXX | 10 | 50 | 0,020 |
| 25 | 16,0 | 29,5 | SKOT025XXX | 10 | 40 | 0,032 |
| 32 | 18,0 | 35,0 | SKOT032XXX | 5 | 20 | 0,062 |
| 40 | 20,5 | 41,5 | SKOT040XXX | 5 | 15 | 0,108 |

МУФТА



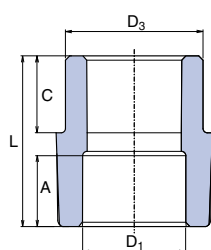
| D мм | A мм | L мм | КОД | 📦 | | 🏭 кг/шт |
|---------|---------|---------|------------|----|-----|------------|
| | | | | I. | II. | |
| 16 | 13,0 | 33,0 | SNA016XXXX | 50 | | 0,006 |
| 20 | 14,5 | 34,6 | SNA020XXXX | 50 | 500 | 0,010 |
| 25 | 16,0 | 37,8 | SNA025XXXX | 50 | 250 | 0,018 |
| 32 | 18,0 | 40,0 | SNA032XXXX | 25 | 150 | 0,034 |
| 40 | 20,5 | 48,0 | SNA040XXXX | 20 | 80 | 0,056 |
| 50 | 23,5 | 53,0 | SNA050XXXX | 10 | 70 | 0,082 |
| 63 | 27,5 | 65,0 | SNA063XXXX | 5 | 30 | 0,118 |
| 75 | 30,0 | 73,4 | SNA075XXXX | 1 | 5 | 0,314 |
| 90 | 33,0 | 79,2 | SNA090XXXX | 1 | | 0,470 |
| 110 | 37,0 | 88,2 | SNA110XXXX | 1 | | 0,782 |
| 125 | 40,0 | 86,0 | SNA125XXXX | 1 | | 0,745 |

МУФТА ПЕРЕХОДНАЯ



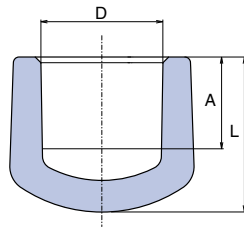
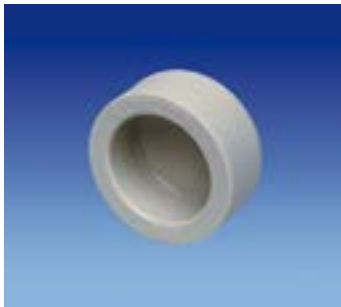
| D1 мм | D2 мм | A1 мм | A2 мм | L мм | КОД | 📦 | | 🏭 кг/шт |
|----------|----------|----------|----------|---------|------------|----|-----|------------|
| | | | | | | I. | II. | |
| 25 | 20 | 16,0 | 14,5 | 34,0 | SRE02520XX | 50 | 450 | 0,014 |
| 32 | 20 | 18,0 | 14,5 | 39,0 | SRE03220XX | 50 | 250 | 0,026 |
| 32 | 25 | 18,0 | 16,0 | 39,5 | SRE03225XX | 50 | 250 | 0,028 |

МУФТА ПЕРЕХОДНАЯ ВНУТРЕННЯЯ / НАРУЖНАЯ



| D3 мм | D1 мм | A мм | L мм | C мм | КОД | 📦 | | 🏭 кг/шт |
|----------|----------|---------|---------|---------|------------|----|-----|------------|
| | | | | | | I. | II. | |
| 20 | 16 | 13,0 | 32,5 | 13,0 | SRE12016XX | 50 | | 0,006 |
| 25 | 20 | 14,5 | 34,0 | 14,0 | SRE12520XX | 50 | 500 | 0,010 |
| 32 | 20 | 14,5 | 40,0 | 16,0 | SRE13220XX | 50 | 200 | 0,016 |
| 32 | 25 | 16,0 | 39,5 | 16,0 | SRE13225XX | 50 | 300 | 0,018 |
| 40 | 20 | 14,5 | 47,0 | 18,5 | SRE14020XX | 10 | 50 | 0,024 |
| 40 | 25 | 16,0 | 45,4 | 18,5 | SRE14025XX | 10 | 50 | 0,026 |
| 40 | 32 | 18,0 | 48,2 | 18,5 | SRE14032XX | 20 | 60 | 0,034 |
| 50 | 25 | 16,0 | 21,3 | 41,3 | SRE15025XX | 10 | 50 | 0,042 |
| 50 | 32 | 18,0 | 55,5 | 22,0 | SRE15032XX | 10 | 50 | 0,052 |
| 50 | 40 | 20,5 | 52,0 | 22,0 | SRE15040XX | 10 | 50 | 0,048 |
| 63 | 25 | 16,0 | 25,3 | 49,3 | SRE16325XX | 5 | 10 | 0,070 |
| 63 | 32 | 18,0 | 62,5 | 27,0 | SRE16332XX | 5 | 10 | 0,080 |
| 63 | 40 | 20,5 | 58,5 | 27,0 | SRE16340XX | 5 | 10 | 0,078 |
| 63 | 50 | 23,5 | 58,5 | 27,0 | SRE16350XX | 5 | 10 | 0,078 |
| 75 | 40 | 20,5 | 64,5 | 29,5 | SRE17540XX | 5 | 20 | 0,116 |
| 75 | 50 | 23,5 | 64,5 | 29,5 | SRE17550XX | 5 | 20 | 0,120 |
| 75 | 63 | 27,5 | 71,5 | 29,5 | SRE17563XX | 1 | 5 | 0,210 |
| 90 | 63 | 27,5 | 64,5 | 34,0 | SRE19063XX | 1 | | 0,221 |
| 90 | 75 | 30,0 | 78,0 | 34,0 | SRE19075XX | 1 | | 0,290 |
| 110 | 75 | 30,0 | 60,0 | 40,0 | SRE111075X | 1 | | 0,268 |
| 110 | 90 | 33,0 | 87,0 | 40,0 | SRE111090X | 1 | | 0,502 |
| 125 | 110 | 40,0 | 35,0 | 103,0 | SRE1125110 | 1 | | 0,678 |

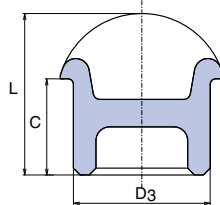
ЗАГЛУШКА



| D мм | A мм | L мм | КОД | I. | | II. |
|---------|---------|---------|------------|----|-----|-------|
| | | | | I. | II. | |
| 16 | 13,5 | 20,9 | SZA016XXXX | 50 | | 0,004 |
| 20 | 14,5 | 24,5 | SZA020XXXX | 50 | 150 | 0,008 |
| 25 | 16,0 | 28,0 | SZA025XXXX | 50 | 150 | 0,014 |
| 32 | 18,0 | 33,0 | SZA032XXXX | 20 | 100 | 0,026 |
| 40 | 20,5 | 39,5 | SZA040XXXX | 5 | 25 | 0,048 |
| 50 | 23,5 | 47,0 | SZA050XXXX | 5 | 25 | 0,078 |
| 63 | 27,5 | 53,5 | SZA063XXXX | 5 | | 0,170 |
| 75 | 30,0 | 60,0 | SZA075XXXX | 5 | | 0,262 |
| 90 | 33,0 | 69,0 | SZA090XXXX | 1 | | 0,425 |
| 110 | 37,0 | 79,0 | SZA110XXXX | 1 | | 0,715 |

I.

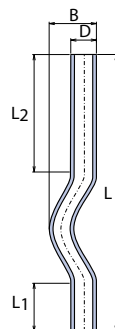
ЗАГЛУШКА ВНУТРЕННЯЯ



| D ₃ мм | C мм | L мм | КОД | I. | | II. |
|----------------------|---------|---------|-------------|----|-----|-------|
| | | | | I. | II. | |
| 20,0 | 14,5 | 23,5 | SZA120XXXXE | 40 | 160 | 0,004 |

I.

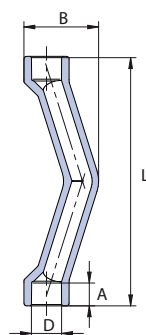
ПЕРЕКРЕЩИВАНИЕ S 2,5 / PN 20 / SDR 6



| D мм | S (PN20) | B мм | L мм | L ₁ мм | L ₂ мм | КОД | I. | | II. |
|---------|----------|---------|---------|----------------------|----------------------|------------|----|-----|-------|
| | | | | | | | I. | II. | |
| 16 | 2,5 (20) | 35,0 | 400,0 | 80,0 | 210,0 | SKR016P20X | 10 | | 0,044 |
| 20 | 2,5 (20) | 47,0 | 400,0 | 80,0 | 210,0 | SKR020P20X | 10 | 50 | 0,070 |
| 25 | 2,5 (20) | 52,0 | 400,0 | 80,0 | 150,0 | SKR025P20X | 10 | 50 | 0,110 |
| 32 | 2,5 (20) | 65,0 | 390,0 | 64,0 | 136,0 | SKR032P20X | 5 | 20 | 0,174 |
| 40 | 2,5 (20) | 65,0 | 390,0 | 64,0 | 136,0 | SKR040P20X | 5 | 20 | 0,268 |

I.

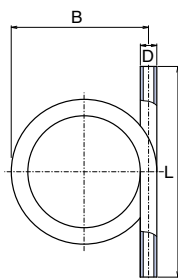
ОБВОД РАСТРУБНЫЙ



| D мм | S (PN20) | A мм | B мм | L мм | КОД | I. | | II. |
|---------|----------|---------|---------|---------|------------|----|-----|-------|
| | | | | | | I. | II. | |
| 20 | 2,5 (20) | 14,5 | 33,4 | 160,0 | SKRH020P20 | 10 | 50 | 0,041 |
| 25 | 2,5 (20) | 16,0 | 44,2 | 200,0 | SKRH025P20 | 10 | 50 | 0,089 |

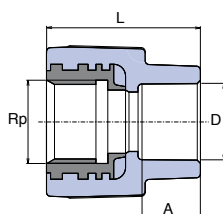
I.

КОМПЕНСИРУЮЩАЯ ПЕТЛЯ S 2,5 / PN 20 / SDR 6



| D мм | S (PN20) | B мм | L мм | КОД | | |
|---------|----------|---------|---------|------------|----|-------|
| | | | | | I. | II. |
| 16 | 2,5 (20) | 185,0 | 320,0 | SKS016P20X | 10 | 0,090 |
| 20 | 2,5 (20) | 200,0 | 450,0 | SKS020P20X | 10 | 0,174 |
| 25 | 2,5 (20) | 210,0 | 440,0 | SKS025P20X | 10 | 0,264 |
| 32 | 2,5 (20) | 230,0 | 410,0 | SKS032P20X | 5 | 0,430 |
| 40 | 2,5 (20) | 290,0 | 450,0 | SKS040P20X | 3 | 0,786 |

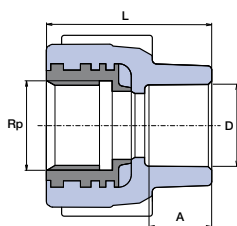
ПЕРЕХОД С МЕТАЛЛИЧЕСКОЙ ВНУТРЕННЕЙ РЕЗЬБОЙ



| D мм | Rp | A мм | L мм | КОД | | |
|---------|------|---------|---------|------------|----|-------|
| | | | | | I. | II. |
| 16 | 1/2" | 13,0 | 38,0 | SZI01620XX | 10 | 50 |
| 20 | 1/2" | 14,5 | 39,0 | SZI02020XX | 10 | 250 |
| 20 | 3/4" | 14,5 | 42,0 | SZI02025XX | 10 | 100 |
| 25 | 1/2" | 16,0 | 40,5 | SZI02520XX | 10 | 50 |
| 25 | 3/4" | 16,0 | 47,0 | SZI02525XX | 10 | 100 |
| 32 | 3/4" | 18,0 | 45,0 | SZI03225XX | 10 | 30 |
| 32 | 1" | 18,0 | 57,0 | SZI03232OK | 10 | 60 |
| 40 | 5/4" | 20,5 | 65,0 | SZI04040XX | 5 | 10 |
| 50 | 6/4" | 23,5 | 69,0 | SZI05050XX | 4 | 3,328 |
| 63 | 2" | 27,5 | 76,0 | SZI06363XX | 2 | 0,616 |

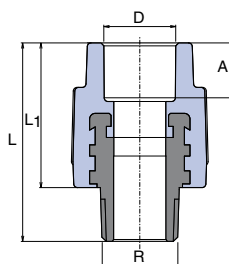
■ с многогранником (8)

ПЕРЕХОД С МЕТАЛЛИЧЕСКОЙ ВНУТРЕННЕЙ РЕЗЬБОЙ С КРЕСТОМ



| D мм | Rp | A мм | L мм | КОД | | |
|---------|------|---------|---------|------------|----|-----|
| | | | | | I. | II. |
| 20 | 1/2" | 14,5 | 42,0 | SZI02020KX | 10 | 100 |

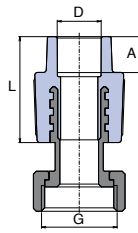
ПЕРЕХОД С МЕТАЛЛИЧЕСКОЙ НАРУЖНОЙ РЕЗЬБОЙ



| D мм | R | A мм | L мм | L ₁ мм | КОД | | |
|---------|--------|---------|---------|----------------------|------------|----|-------|
| | | | | | | I. | II. |
| 16 | 1/2" | 13,0 | 52,0 | 37,5 | SZE01620XX | 10 | 50 |
| 20 | 1/2" | 14,5 | 53,5 | 39,0 | SZE02020XX | 10 | 150 |
| 20 | 3/4" | 14,5 | 58,0 | 40,0 | SZE02025XX | 10 | 100 |
| 25 | 1/2" | 16,0 | 55,5 | 41,0 | SZE02520XX | 10 | 60 |
| 25 | 3/4" | 16,0 | 59,0 | 41,0 | SZE02525XX | 20 | 100 |
| 32 | 3/4" | 18,0 | 60,0 | 44,0 | SZE03225XX | 10 | 30 |
| 32 | 1" | 18,0 | 62,5 | 46,0 | SZE03232XX | 10 | 60 |
| 32 | 1" | 18,0 | 69,5 | 42,0 | SZE03232OK | 10 | 60 |
| 40 | 5/4" | 20,5 | 80,0 | 48,0 | SZE04040XX | 5 | 10 |
| 50 | 6/4" | 23,5 | 81,6 | 54,0 | SZE05050XX | 4 | 0,460 |
| 63 | 2" | 27,5 | 101,0 | 63,5 | SZE06363XX | 2 | 0,758 |
| 75 | 2 1/2" | 30,0 | 110,0 | 69,7 | SZE07575XX | 1 | 1,150 |
| 90 | 3" | 33,0 | 130,0 | 85,0 | SZE09090XX | 1 | 1,774 |

■ с многогранником (8)

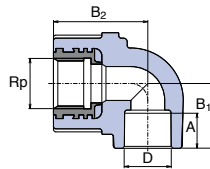
ПЕРЕХОД С МЕТАЛЛИЧЕСКОЙ ВСТАВКОЙ И НАКИДНОЙ ГАЙКОЙ



| D мм | G | A мм | L мм | КОД | I. II. | | II. I. |
|---------------|------|---------|---------|------------|--------|-----|--------|
| 16 | 1/2" | 13,0 | 32,0 | SZM01620XX | 10 | | 0,044 |
| 16 | 3/4" | 13,0 | 32,0 | SZM01625XX | 10 | | 0,082 |
| 20 | 1/2" | 14,5 | 40,0 | SZM02020XX | 20 | 100 | 0,048 |
| 20 | 3/4" | 14,5 | 39,0 | SZM02025XX | 20 | 100 | 0,082 |
| 20 | 1" | 14,5 | 39,0 | SZM02032XX | 5 | 10 | 0,152 |
| 25 | 3/4" | 16,0 | 41,1 | SZM02525XX | 20 | 100 | 0,086 |
| 25 | 1" | 16,0 | 41,0 | SZM02532XX | 4 | | 0,154 |
| 32 | 5/4" | 18,0 | 48,0 | SZM03240XX | 2 | | 0,254 |
| I. PMD | | | | | | | |
| 20 | 3/4" | 14,5 | 39,0 | SZMD02025X | 10 | | 0,084 |

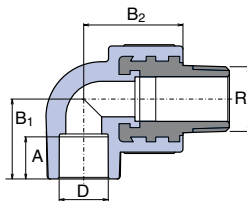
I. PMD – накидная гайка с отверстием для пломбы

УГОЛЬНИК 90° С МЕТАЛЛИЧЕСКОЙ ВНУТРЕННЕЙ РЕЗЬБОЙ



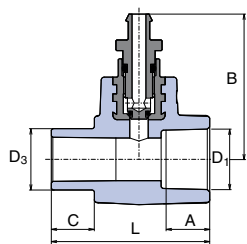
| D мм | Rp | A мм | B ₁ мм | B ₂ мм | КОД | I. II. | | II. I. |
|---------|------|---------|----------------------|----------------------|------------|--------|-----|--------|
| 16 | 1/2" | 13,0 | 25,2 | 31,0 | SKOI01620X | 10 | 50 | 0,062 |
| 20 | 1/2" | 14,5 | 27,0 | 34,5 | SKOI02020X | 10 | 100 | 0,062 |
| 20 | 3/4" | 14,5 | 27,0 | 40,0 | SKOI02025X | 10 | 50 | 0,082 |
| 25 | 1/2" | 16,0 | 31,0 | 36,0 | SKOI02520E | 10 | 50 | 0,070 |
| 25 | 3/4" | 16,0 | 30,0 | 41,0 | SKOI02525X | 10 | 100 | 0,090 |
| 32 | 1" | 18,0 | 36,0 | 51,0 | SKOI03232X | 5 | 50 | 0,168 |

УГОЛЬНИК 90° С МЕТАЛЛИЧЕСКОЙ НАРУЖНОЙ РЕЗЬБОЙ



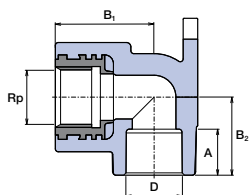
| D мм | R | A мм | B ₁ мм | B ₂ мм | КОД | I. II. | | II. I. |
|---------|------|---------|----------------------|----------------------|------------|--------|-----|--------|
| 16 | 1/2" | 13,0 | 25,2 | 31,0 | SKOE01620X | 10 | 50 | 0,074 |
| 20 | 1/2" | 14,5 | 27,0 | 34,5 | SKOE02020X | 10 | 100 | 0,074 |
| 20 | 3/4" | 14,5 | 27,0 | 39,0 | SKOE02025X | 10 | 50 | 0,112 |
| 25 | 1/2" | 16,0 | 31,0 | 36,0 | SKOE02520E | 10 | 50 | 0,082 |
| 25 | 3/4" | 16,0 | 30,0 | 39,0 | SKOE02525X | 10 | 80 | 0,116 |
| 32 | 1" | 18,0 | 36,0 | 41,6 | SKOE03232X | 5 | 40 | 0,118 |

ШТУЦЕР С ВЫПУСКНЫМ ВЕНТИЛЕМ ВНУТРЕННИЙ / НАРУЖНЫЙ



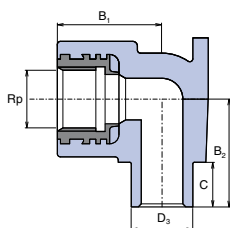
| D мм | D ₃ мм | A мм | L мм | B мм | C мм | КОД | I. II. | | II. I. |
|---------|----------------------|---------|---------|---------|---------|-----------|--------|----|--------|
| 20 | 20 | 14,5 | 33,0 | 30,3 | 13,0 | SNAV120XX | 10 | 20 | 0,054 |
| 25 | 25 | 16,0 | 54,0 | 49,7 | 14,0 | SNAV125XX | 5 | 15 | 0,064 |
| 32 | 32 | 18,0 | 59,0 | 53,2 | 16,0 | SNAV132XX | 5 | 10 | 0,084 |

НАСТЕННЫЙ УГОЛЬНИК



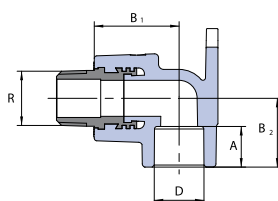
| D мм | Rp | A мм | B ₁ мм | B ₂ мм | КОД | I. | | II. кг/шт |
|---------|------|---------|----------------------|----------------------|------------|-----|-----|--------------|
| | | | | | | II. | II. | |
| 16 | 1/2" | 13,0 | 32,0 | 23,2 | SNK016XXXX | 10 | 60 | 0,064 |
| 20 | 1/2" | 14,5 | 34,0 | 26,8 | SNK020XXXX | 10 | 150 | 0,068 |
| 25 | 1/2" | 16,0 | 36,0 | 27,5 | SNK02520XX | 10 | 50 | 0,072 |
| 25 | 3/4" | 16,0 | 40,0 | 40,0 | SNK025XXXX | 10 | 50 | 0,098 |

НАСТЕННЫЙ УГОЛЬНИК ВНУТРЕННИЙ



| D ₃ мм | Rp | B ₁ мм | B ₂ мм | C мм | КОД | I. | | II. кг/шт |
|----------------------|------|----------------------|----------------------|---------|------------|-----|-----|--------------|
| | | | | | | II. | II. | |
| 20 | 1/2" | 35,0 | 35,0 | 11,0 | SNK120XXXX | 10 | 120 | 0,068 |

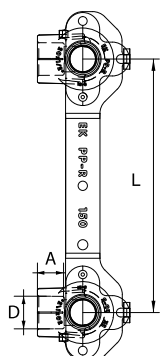
НАСТЕННЫЙ УГОЛЬНИК С НАРУЖНОЙ РЕЗЬБОЙ



НОВИНКА

| D мм | R | B ₁ мм | B ₂ мм | A мм | КОД | I. | | II. кг/шт |
|---------|------|----------------------|----------------------|---------|------------|-----|-----|--------------|
| | | | | | | II. | II. | |
| 20 | 1/2" | 47,5 | 27 | 14,5 | SNKE02020X | 10 | 50 | 0,072 |

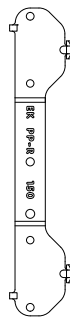
КОМПЛЕКТ ДЛЯ СМЕСИТЕЛЯ НАСТЕННЫЙ



| D мм | A мм | L мм | КОД | I. | | II. кг/шт |
|---------|---------|---------|------------|-----|-----|--------------|
| | | | | II. | II. | |
| 20 | 14,5 | 150 | SNKD02020X | 10 | 50 | 0,162 |

ПЛАНКА УСТАНОВОЧНАЯ ДЛЯ СМЕСИТЕЛЯ

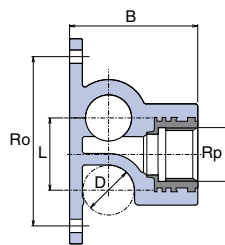
I.



| D мм | L мм | КОД | I. II. | | кг/шт |
|---------|---------|------------|--------|----|-------|
| 20 | 150 | SDNKXXXXXX | 10 | 50 | 0,026 |

ТРОЙНИК С МЕТАЛЛИЧЕСКОЙ ВНУТРЕННЕЙ РЕЗЬБОЙ И КРЕПЛЕНИЕМ

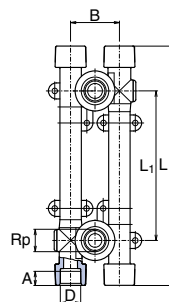
I.



| D мм | Rp | B мм | Ro мм | L мм | КОД | I. II. | | кг/шт |
|---------|------|---------|----------|---------|------------|--------|-----|-------|
| 20 | 1/2" | 50,0 | 66,0 | 28,5 | SNKP020XXX | 20 | 100 | 0,080 |
| 25 | 1/2" | 56,0 | 76,0 | 33,5 | SNKP02520X | 10 | 50 | 0,090 |

УНИВЕРСАЛЬНЫЙ НАСТЕННЫЙ КОМПЛЕКТ

I.

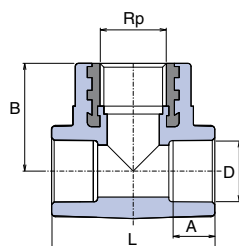


| D мм | Rp | A мм | B мм | L ₁ мм | L мм | КОД | I. II. | | кг/шт |
|---------|------|---------|---------|----------------------|---------|------------|--------|----|-------|
| 20 | 1/2" | 14,5 | 46,0 | 105/130/145 | 229,0 | SNKK020XXX | 1 | 10 | 0,220 |
| 25 | 1/2" | 16,0 | 51,0 | 110/125/140 | 230,0 | SNKK025XXX | 1 | 10 | 0,268 |

L₁ – для шага 100, 135, 150 мм, необходимо выровнять с помощью эксцентрического переходника

ТРОЙНИК С МЕТАЛЛИЧЕСКОЙ ВНУТРЕННЕЙ РЕЗЬБОЙ

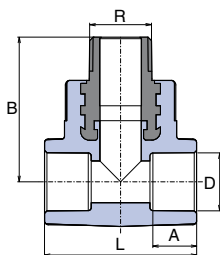
I.



| D мм | Rp | A мм | L мм | B мм | КОД | I. II. | | кг/шт |
|---------|------|---------|---------|---------|------------|--------|-----|-------|
| 20 | 1/2" | 14,5 | 51,5 | 34,0 | STKIO2020X | 10 | 100 | 0,068 |
| 25 | 1/2" | 16,0 | 80,0 | 40,0 | STKIO2520X | 10 | 100 | 0,076 |
| 25 | 3/4" | 16,0 | 80,0 | 40,0 | STKIO2525X | 5 | 30 | 0,094 |
| 32 | 1/2" | 18,0 | 71,0 | 40,5 | STKIO3220X | 5 | 25 | 0,106 |
| 32 | 3/4" | 18,0 | 71,0 | 42,0 | STKIO3225X | 5 | 25 | 0,118 |
| 32 | 1" | 18,0 | 80,0 | 55,0 | STKIO3232X | 5 | 20 | 0,186 |

ТРОЙНИК С МЕТАЛЛИЧЕСКОЙ НАРУЖНОЙ РЕЗЬБОЙ

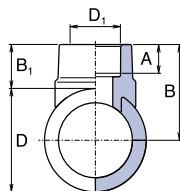
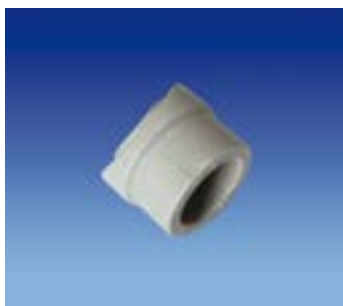
I.



| D мм | R | A мм | L мм | B мм | КОД | I. II. | | II. КГ/ШТ |
|---------|------|---------|---------|---------|------------|--------|-----|-----------|
| 20 | 1/2" | 14,5 | 51,5 | 48,5 | STKE02020X | 10 | 100 | 0,080 |
| 20 | 3/4" | 14,5 | 60,0 | 50,0 | STKE02025X | 5 | 30 | 0,118 |
| 25 | 1/2" | 16,0 | 60,0 | 51,0 | STKE02520X | 10 | 80 | 0,088 |
| 25 | 3/4" | 16,5 | 65,0 | 52,5 | STKE02525X | 5 | 25 | 0,122 |
| 32 | 3/4" | 18,0 | 71,0 | 58,3 | STKE03225X | 5 | 20 | 0,146 |
| 32 | 1" | 18,0 | 80,0 | 60,0 | STKE03232X | 5 | 20 | 0,208 |

ВВАРНОЕ СЕДЛО

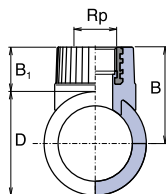
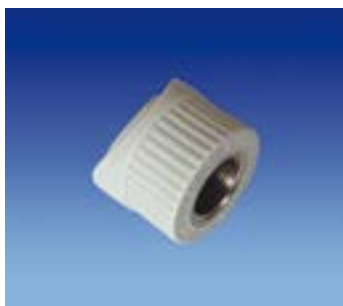
I.



| D мм | D1 мм | A мм | B1 мм | B мм | КОД | I. II. | | II. КГ/ШТ |
|---------|----------|---------|----------|---------|------------|--------|----|-----------|
| 63 | 32 | 18,0 | 27,0 | 58,5 | SNS06332XX | 10 | 50 | 0,034 |
| 75 | 32 | 18,0 | 27,0 | 64,5 | SNS07532XX | 10 | 50 | 0,032 |
| 90 | 32 | 18,0 | 27,0 | 72,0 | SNS09032XX | 10 | 50 | 0,034 |
| 110 | 32 | 18,0 | 25,7 | 80,7 | SNS11032XX | 5 | 40 | 0,044 |
| 110 | 40 | 21,0 | 25,7 | 80,7 | SNS11040XX | 5 | 40 | 0,048 |

ВВАРНОЕ СЕДЛО С МЕТАЛЛИЧЕСКОЙ ВНУТРЕННЕЙ РЕЗЬБОЙ

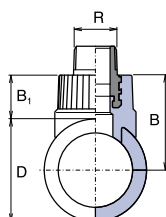
I.



| D мм | Rp | B1 мм | B мм | КОД | I. II. | | II. КГ/ШТ |
|---------|------|----------|---------|------------|--------|--|-----------|
| 63 | 3/4" | 27,0 | 58,5 | SNSI06325X | 10 | | 0,084 |
| 75 | 3/4" | 27,0 | 64,5 | SNSI07525X | 10 | | 0,084 |
| 90 | 3/4" | 27,0 | 72,0 | SNSI09025X | 10 | | 0,084 |

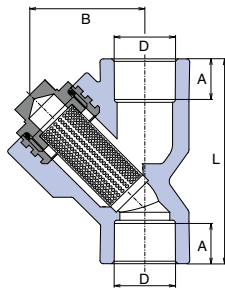
ВВАРНОЕ СЕДЛО С МЕТАЛЛИЧЕСКОЙ НАРУЖНОЙ РЕЗЬБОЙ

I.



| D мм | R | B1 мм | B мм | КОД | I. II. | | II. КГ/ШТ |
|---------|------|----------|---------|------------|--------|--|-----------|
| 63 | 3/4" | 44,8 | 76,3 | SNSE06325X | 10 | | 0,112 |
| 75 | 3/4" | 44,8 | 82,3 | SNSE07525X | 10 | | 0,110 |
| 90 | 3/4" | 44,8 | 89,8 | SNSE09025X | 10 | | 0,110 |

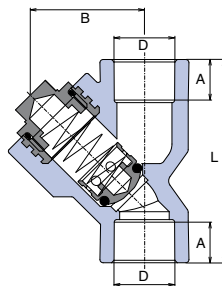
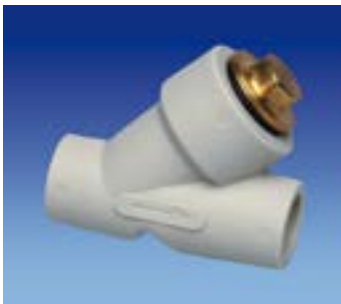
ФИЛЬТР



| D мм | B мм | L мм | КОД | I. II. | | II. I. кг/шт |
|---------|---------|---------|------------|--------|----|-----------------|
| 20 | 45,0 | 76,0 | SFI020XXXX | 5 | 40 | 0,116 |
| 25 | 45,0 | 82,0 | SFI025XXXX | 5 | 40 | 0,134 |
| 32 | 55,0 | 95,0 | SFI032XXXX | 5 | 40 | 0,234 |

I.

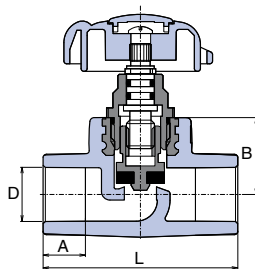
ОБРАТНЫЙ КЛАПАН



| D мм | B мм | L мм | КОД | I. II. | | II. I. кг/шт |
|---------|---------|---------|------------|--------|----|-----------------|
| 20 | 45,0 | 76,0 | SZKL020XXX | 5 | 40 | 0,136 |
| 25 | 45,0 | 82,0 | SZKL025XXX | 5 | 40 | 0,154 |
| 32 | 55,0 | 95,0 | SZKL032XXX | 5 | 40 | 0,266 |

I.

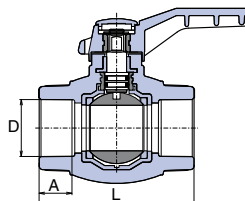
ПРОХОДНОЙ ВЕНТИЛЬ



| D мм | A мм | B мм | L мм | КОД | I. II. | | II. I. кг/шт |
|---------|---------|---------|---------|------------|--------|----|-----------------|
| 20 | 14,5 | 27,5 | 69,0 | SVE020XXXX | 10 | 50 | 0,140 |
| 25 | 16,0 | 30,0 | 80,0 | SVE025XXXX | 10 | 30 | 0,192 |
| 32 | 18,0 | 39,0 | 89,0 | SVE032XXXX | 5 | 15 | 0,380 |
| 40 | 20,5 | 41,0 | 112,0 | SVE040XXXX | 5 | | 0,542 |
| 50 | 23,5 | 48,0 | 136,0 | SVE050XXXX | 1 | | 0,732 |
| 63 | 27,5 | 60,0 | 162,0 | SVE063XXXX | 1 | | 1,330 |

I.

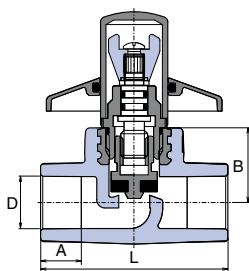
ШАРОВОЙ КРАН



| D мм | A мм | L мм | КОД | I. II. | | II. I. кг/шт |
|---------|---------|---------|------------|--------|----|-----------------|
| 16 | 13,0 | 59,5 | SVEK016XXX | 10 | 50 | 0,092 |
| 20 | 14,5 | 65,0 | SVEK020XXX | 10 | 50 | 0,116 |
| 25 | 16,0 | 71,0 | SVEK025XXX | 10 | 40 | 0,168 |
| 32 | 18,0 | 85,0 | SVEK032XXX | 10 | 20 | 0,294 |
| 40 | 20,5 | 100,0 | SVEK040XXX | 5 | 10 | 0,544 |
| 50 | 23,5 | 115,0 | SVEK050XXX | 1 | 5 | 0,874 |
| 63 | 27,5 | 134,0 | SVEK063XXX | 1 | 5 | 1,278 |

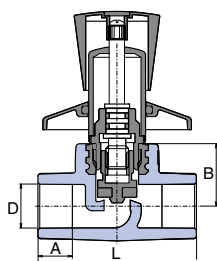
I.

ВЕНТИЛЬ ПОД ШТУКАТУРКУ ПРОХОДНОЙ С МЕТАЛЛИЧЕСКОЙ КРЫШКОЙ



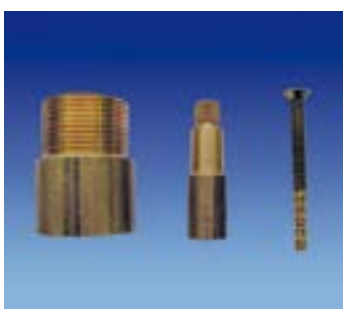
| D мм | A мм | B мм | L мм | КОД | I. | | II. |
|---------|---------|---------|---------|------------|----|-----|-------|
| | | | | | I. | II. | |
| 20 | 14,5 | 27,5 | 69,0 | SVEPLK020X | 5 | 20 | 0,208 |
| 25 | 14,5 | 30,0 | 80,0 | SVEPLK025X | 5 | 20 | 0,270 |

ВЕНТИЛЬ ПОД ШТУКАТУРКУ ПРОХОДНОЙ С МЕТАЛЛИЧЕСКОЙ РУКОЯТКОЙ



| D мм | A мм | B мм | L мм | КОД | I. | | II. |
|---------|---------|---------|---------|------------|----|-----|-------|
| | | | | | I. | II. | |
| 20 | 14,5 | 27,5 | 69,0 | SVEPLR020X | 5 | 20 | 0,338 |
| 25 | 14,5 | 30,0 | 80,0 | SVEPLR025X | 5 | 20 | 0,392 |

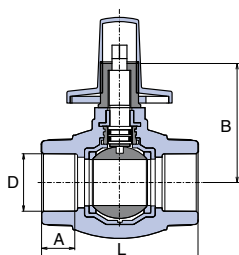
УДЛИНИТЕЛЬ ВЕНТИЛЯ D 20, 25 мм



| КОД | I. | II. |
|------------|----|-------|
| | | |
| VEPL020XXX | 1 | 0,071 |

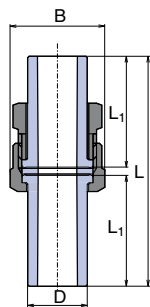
Для вентилей под штукатурку ø 20, 25 мм.

КРАН ПОД ШТУКАТУРКУ ШАРОВОЙ С МЕТАЛЛИЧЕСКОЙ КРЫШКОЙ



| D мм | A мм | L мм | B мм | КОД | I. | | II. |
|---------|---------|---------|---------|------------|----|-----|-------|
| | | | | | I. | II. | |
| 20 | 14,5 | 67,0 | 65,0 | SVEKPLK020 | 5 | 20 | 0,254 |
| 25 | 16,5 | 65,0 | 71,0 | SVEKPLK025 | 5 | 20 | 0,334 |

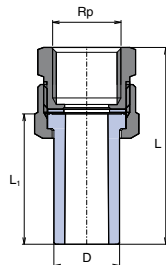
РАЗБОРНОЕ СОЕДИНЕНИЕ



| D мм | B мм | L мм | L ₁ мм | КОД | I. II. | | кг/шт |
|---------|---------|---------|----------------------|------------|--------|-----|-------|
| 20 | 30,0 | 82,0 | 40,0 | SRS020XXXX | 20 | 100 | 0,088 |
| 25 | 38,0 | 82,0 | 40,0 | SRS025XXXX | 20 | 100 | 0,142 |
| 32 | 46,0 | 92,0 | 45,0 | SRS032XXXX | 10 | 50 | 0,212 |
| 40 | 58,0 | 112,0 | 55,0 | SRS040XXXX | 5 | 5 | 0,288 |

I.

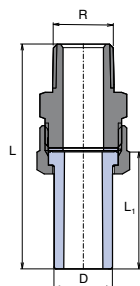
РАЗБОРНОЕ СОЕДИНЕНИЕ ВНУТРЕННЕЕ



| D мм | Rp | L мм | L ₁ мм | КОД | I. II. | | кг/шт |
|---------|------|---------|----------------------|------------|--------|-----|-------|
| 20 | 1/2" | 60,0 | 40,0 | SSI02020XX | 10 | 100 | 0,086 |
| 25 | 3/4" | 62,0 | 40,0 | SSI02525XX | 10 | 70 | 0,136 |
| 32 | 1" | 70,0 | 45,0 | SSI03232XX | 10 | 50 | 0,220 |

I.

РАЗБОРНОЕ СОЕДИНЕНИЕ НАРУЖНОЕ

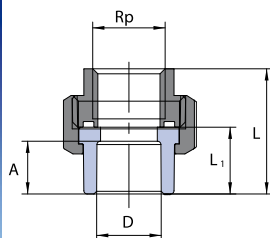


| D мм | R | L мм | L ₁ мм | КОД | I. II. | | кг/шт |
|---------|------|---------|----------------------|------------|--------|-----|-------|
| 20 | 1/2" | 77,0 | 40,0 | SSE02020XX | 10 | 100 | 0,118 |
| 25 | 3/4" | 80,0 | 40,0 | SSE02525XX | 10 | 50 | 0,196 |
| 32 | 1" | 92,0 | 45,0 | SSE03232XX | 10 | 40 | 0,324 |

I.

ПЕРЕХОД С РЕЗЬБОВЫМ СОЕДИНЕНИЕМ ВНУТРЕННИМ

НОВИНКА

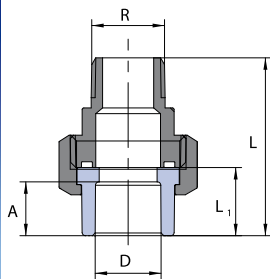


| D мм | Rp | L мм | L ₁ мм | КОД | I. II. | | кг/шт |
|---------|------|---------|----------------------|------------|--------|-----|-------|
| 20 | 1/2" | 37,5 | 19,5 | SSHIO2020X | 10 | 100 | 0,122 |
| 25 | 3/4" | 46,5 | 23,0 | SSHIO2525X | 10 | 70 | 0,213 |

I.

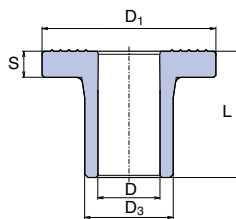
ПЕРЕХОД С РЕЗЬБОВЫМ СОЕДИНЕНИЕМ НАРУЖНЫМ

НОВИНКА



| D мм | R | L мм | L ₁ мм | КОД | I. | II. | кг/шт |
|---------|------|---------|----------------------|------------|----|-----|-------|
| 20 | 1/2" | 52,5 | 19,5 | SSHE02020X | 10 | 100 | 0,142 |
| 25 | 3/4" | 59,0 | 23,0 | SSHE02525X | 10 | 70 | 0,223 |

БУРТ

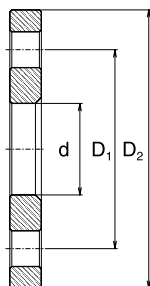


| D ₃ мм | L мм | D ₁ мм | S мм | D мм | КОД | I. | II. | кг/шт |
|----------------------|---------|----------------------|---------|---------|------------|----|-----|-------|
| 40 | 58,0 | 80,0 | 12,5 | | SLN040XXXX | 2 | 10 | 0,072 |
| 50 | 60,0 | 90,0 | 12,5 | | SLN050XXXX | 2 | 10 | 0,102 |
| 63 | 62,0 | 105,0 | 13,5 | | SLN063XXXX | 1 | 10 | 0,156 |
| 75 | 73,0 | 123,0 | 14,7 | | SLN075XXXX | 1 | 5 | 0,244 |
| 90 | 92,0 | 140,0 | 17,0 | | SLN090XXXX | 1 | | 0,400 |
| 110 | 103,0 | 160,0 | 19,0 | | SLN110XXXX | 1 | | 0,618 |

БУРТ РАСТРУБНЫЙ

| | | | | | | | | |
|-----|------|-------|------|-----|------------|---|--|-------|
| 165 | 63,0 | 188,0 | 20,0 | 125 | SLN125XXXX | 1 | | 0,697 |
|-----|------|-------|------|-----|------------|---|--|-------|

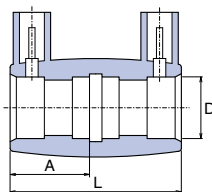
СВОБОДНЫЙ ФЛАНЕЦ



| | D ₁ мм | D ₂ мм | d мм | Y | КОД | I. | II. | кг/шт |
|-------------|----------------------|----------------------|---------|---|------------|----|-----|-------|
| 40 / DN32 | 100,0 | 140,0 | 46,0 | 4 | PRI040NXXX | 1 | | 1,660 |
| 50 / DN40 | 110,0 | 150,0 | 54,0 | 4 | PRI050NXXX | 1 | | 1,802 |
| 63 / DN50 | 125,0 | 165,0 | 66,0 | 4 | PRI063NXXX | 1 | | 2,414 |
| 75 / DN65 | 145,0 | 185,0 | 83,0 | 8 | PRI075NXXX | 1 | | 2,978 |
| 90 / DN80 | 160,0 | 200,0 | 94,0 | 8 | PRI090NXXX | 1 | | 3,490 |
| 110 / DN100 | 180,0 | 220,0 | 114,0 | 8 | PRI110NXXX | 1 | | 4,098 |
| 125 / DN150 | 210,0 | 250,0 | 166,0 | 8 | PRI125NXXX | 1 | | 4,450 |

Y – количество отверстий

ЭЛЕКТРОМУФТА

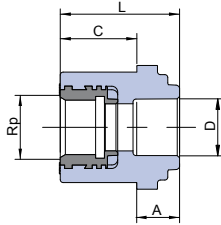


| D мм | A мм | L мм | КОД | I. | II. | кг/шт |
|---------|---------|---------|------------|----|-----|-------|
| 20 | 26,5 | 55,0 | ENA020XXXX | 1 | | 0,030 |
| 25 | 26,5 | 55,0 | ENA025XXXX | 1 | | 0,038 |
| 32 | 25,0 | 52,0 | ENA032XXXX | 1 | | 0,044 |
| 40 | 25,0 | 52,0 | ENA040XXXX | 1 | | 0,060 |
| 50 | 25,0 | 52,0 | ENA050XXXX | 1 | | 0,076 |
| 63 | 30,0 | 63,0 | ENA063XXXX | 1 | | 0,120 |
| 75 | 33,0 | 70,0 | ENA075XXXX | 1 | | 0,158 |
| 90 | 36,0 | 75,0 | ENA090XXXX | 1 | | 0,206 |
| 110 | 40,0 | 87,0 | ENA110XXXX | 1 | | 0,364 |

Полный ассортимент фитингов для гипсокартона (I.)

ПЕРЕХОД для ГИПСОКАРТОНА

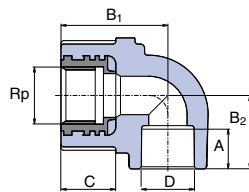
I.



| D мм | Rp | A мм | C мм | L мм | КОД | 📦 I. | 📦 II. | ⚖️ кг/шт |
|---------|------|---------|---------|---------|------------|---------|----------|-------------|
| 20 | 1/2" | 14,5 | 26,0 | 40,5 | SZS02020XX | 1 | 10 | 0,102 |

НАСТЕННЫЙ УГОЛЬНИК для ГИПСОКАРТОНА

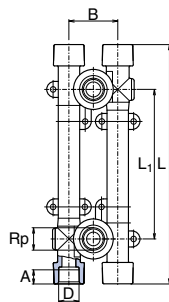
I.



| D мм | Rp | A мм | B ₁ мм | B ₂ мм | C мм | КОД | 📦 I. | 📦 II. | ⚖️ кг/шт |
|---------|------|---------|----------------------|----------------------|---------|------------|---------|----------|-------------|
| 20 | 1/2" | 15 | 44,0 | 27,0 | 26,0 | SNKS020SXX | 1 | 10 | 0,114 |

НАСТЕННЫЙ КОМПЛЕКТ для ГИПСОКАРТОНА с ТОЧНЫМ РАССТОЯНИЕМ

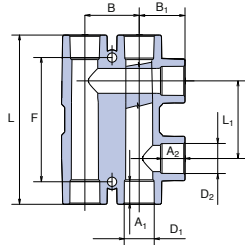
I.



| D мм | Rp | A мм | B мм | L ₁ мм | L мм | КОД | 📦 I. | 📦 II. | ⚖️ кг/шт |
|---------|------|---------|---------|----------------------|---------|------------|---------|----------|-------------|
| 20 | 1/2" | 14,5 | 49,0 | 100/135/150 | 234,0 | SNKK020SXX | 10 | | 0,320 |

Специальные фитинги для отопления (I.)

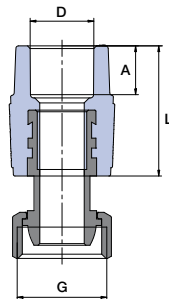
РАСПРЕДЕЛИТЕЛЬНЫЙ УЗЕЛ



| D1 мм | A1 мм | D2 мм | A2 мм | L1 мм | L мм | B1 мм | B мм | КОД | I. II. | | кг/шт |
|----------|----------|----------|----------|----------|---------|----------|---------|------------|--------|----|-------|
| 20 | 14,5 | 20 | 14,5 | 50 | 109 | 29,5 | 35 | SRAO02020X | 1 | 20 | 0,098 |
| 25 | 16 | 20 | 14,5 | 50 | 115 | 32,0 | 45 | SRAO02520X | 1 | 20 | 0,138 |

I.

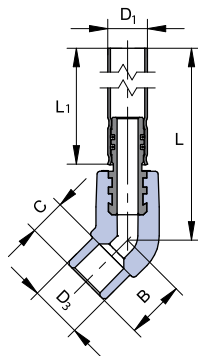
ЕВРОКОНУС С НАКИДНОЙ ГАЙКОЙ



| D мм | G | A мм | L мм | КОД | I. II. | | кг/шт |
|---------|------|---------|---------|------------|--------|----|-------|
| 20 | 3/4" | 14,5 | 40,0 | SZM02025EX | 5 | 25 | 0,089 |

I.

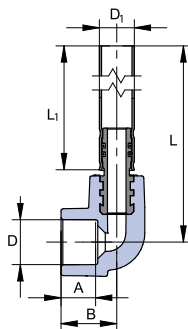
ПОДКЛЮЧЕНИЕ К РАДИАТОРУ УГОЛЬНИК 45°



| | | КОД | I. II. | | кг/шт |
|--------|-----|---------------|--------|----|-------|
| ТРУБКА | 270 | SKORP12045270 | 1 | 20 | 0,123 |
| ТРУБКА | 720 | SKORP12045720 | 1 | 10 | 0,270 |

I.

ПОДКЛЮЧЕНИЕ К РАДИАТОРУ УГОЛЬНИК 90°

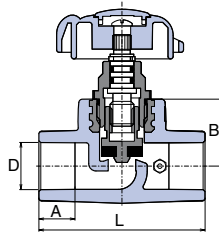


| | | КОД | I. II. | | кг/шт |
|--------|-----|---------------|--------|----|-------|
| ТРУБКА | 270 | SKORP02090270 | 1 | 20 | 0,126 |
| ТРУБКА | 720 | SKORP02090720 | 1 | 10 | 0,273 |

I.

СТАНДАРТНЫЕ ИЗДЕЛИЯ ДЛЯ СИСТЕМ ТОЛЬКО ХОЛОДНОГО ВОДОСНАБЖЕНИЯ (II.)

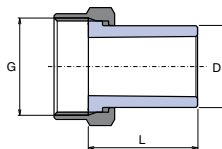
ПРОХОДНОЙ ВЕНТИЛЬ С ВЫПУСКНЫМ КЛАПАНОМ



| D мм | A мм | B мм | L мм | КОД | II. | II. | II. |
|---------------|---------|---------|---------|------------|-----|-----|-------|
| ПРАВЫЙ | | | | | | | |
| 40 | 20,5 | 41,0 | 112,0 | SVEV040PXX | 1 | | 0,578 |
| 50 | 23,5 | 48,0 | 136,0 | SVEV050PXX | 1 | | 0,788 |
| 63 | 27,5 | 60,0 | 162,0 | SVEV063PXX | 1 | | 1,388 |
| ЛЕВЫЙ | | | | | | | |
| 40 | 20,5 | 41,0 | 112,0 | SVEV040LXX | 1 | | 0,572 |
| 50 | 23,5 | 48,0 | 136,0 | SVEV050LXX | 1 | | 0,754 |
| 63 | 27,5 | 60,0 | 162,0 | SVEV063LXX | 1 | | 1,416 |

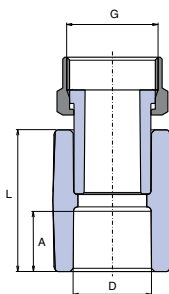
Изготовление "под заказ", срок подготовки заказа - 30 дней.

ПЛАСТМАССОВЫЙ ШТУЦЕР С НАКИДНОЙ ГАЙКОЙ



| D мм | G | L мм | КОД | I. | II. | II. |
|---------|------|---------|------------|----|-----|-------|
| 20 | 3/4" | 40,0 | SHM02025XX | 10 | 100 | 0,048 |
| 25 | 1" | 40,0 | SHM02532XX | 10 | 50 | 0,074 |
| 32 | 5/4" | 45,0 | SHM03240XX | 5 | 25 | 0,096 |

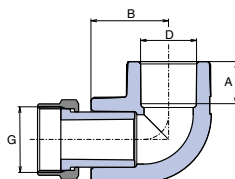
ПЕРЕХОД С НАКИДНОЙ ГАЙКОЙ



| D мм | G | A мм | L мм | КОД | I. | II. | II. |
|--------------|------|---------|---------|------------|----|-----|-------|
| 16 | 1/2" | 13,0 | 33,0 | SNAM01620X | 10 | 50 | 0,032 |
| 20 | 1/2" | 14,5 | 34,6 | SNAM02020X | 50 | 200 | 0,034 |
| 20 | 3/4" | 14,5 | 34,6 | SNAM02025X | 25 | 200 | 0,056 |
| 25 | 3/4" | 16,0 | 37,8 | SNAM02525X | 20 | 100 | 0,058 |
| 25 | 1" | 16,0 | 37,8 | SNAM02532X | 10 | 50 | 0,092 |
| 32 | 1" | 18,0 | 40,0 | SNAM03232X | 10 | 50 | 0,102 |
| ■ PMD | | | | | | | |
| 20 | 3/4" | 14,5 | 34,6 | SNAMD02025 | 10 | 50 | 0,056 |
| 25 | 3/4" | 16,0 | 37,8 | SNAMD02525 | 10 | 50 | 0,062 |

■ PMD – накидная гайка с отверстием для пломбы

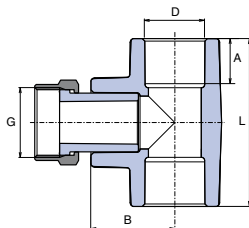
УГОЛЬНИК 90° ПЕРЕХОД С НАКИДНОЙ ГАЙКОЙ



| D мм | G | A мм | B мм | КОД | I. | II. | II. |
|---------|------|---------|---------|------------|----|-----|-------|
| 20 | 1/2" | 14,5 | 26,8 | SKOM02020X | 25 | 100 | 0,047 |
| 20 | 3/4" | 14,5 | 26,8 | SKOM02025X | 25 | 100 | 0,062 |

ТРОЙНИК ПЕРЕХОД С НАКИДНОЙ ГАЙКОЙ

II.

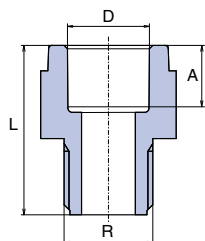


| D мм | G | A мм | L мм | B мм | КОД | 📦 | | ⚖️ кг/шт |
|---------|------|---------|---------|---------|------------|----|-----|-------------|
| | | | | | | I. | II. | |
| 20 | 3/4" | 14,5 | 54,0 | 27,0 | STKM02025X | 10 | 60 | 0,069 |
| 25 | 3/4" | 16,0 | 60,0 | 32,0 | STKM02525X | 5 | 50 | 0,079 |
| 25 | 1" | 16,0 | 60,0 | 32,0 | STKM02532X | 5 | 30 | 0,157 |
| 32 | 3/4" | 18,0 | 70,0 | 35,7 | STKM03225X | 5 | 10 | 0,100 |
| 32 | 1" | 18,0 | 70,0 | 35,7 | STKM03232X | 5 | 10 | 0,135 |

ИЗДЕЛИЯ ДЛЯ ВРЕМЕННОГО ИСПОЛЬЗОВАНИЯ (III.)

ПЕРЕХОД С ПЛАСТМАССОВОЙ НАРУЖНОЙ РЕЗЬБОЙ

III.

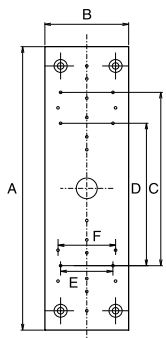
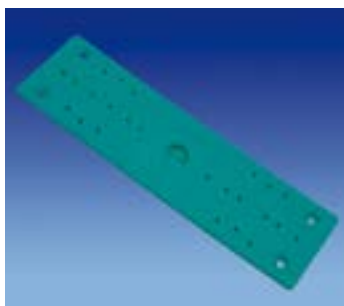


| D мм | R | A мм | L мм | КОД | 📦 | | ⚖️ кг/шт |
|---------|------|---------|---------|------------|----|-----|-------------|
| | | | | | I. | II. | |
| 20 | 1/2" | 14,5 | 40,0 | SDG02020XX | 50 | 200 | 0,014 |
| 20 | 3/4" | 14,5 | 38,0 | SDG02025XX | | 50 | 0,012 |
| 25 | 3/4" | 16,0 | 42,0 | SDG02525XX | | 50 | 0,020 |
| 32 | 1" | 18,0 | 54,0 | SDG03232XX | | 25 | 0,038 |
| 40 | 5/4" | 20,5 | 62,0 | SDG04040XX | | 10 | 0,074 |
| 50 | 6/4" | 23,5 | 63,0 | SDG05050XX | | 10 | 0,094 |
| 63 | 2" | 27,5 | 81,9 | SDG06363XX | | 5 | 0,194 |

ПРИНАДЛЕЖНОСТИ И ВСПОМОГАТЕЛЬНОЕ ОБОРУДОВАНИЕ (IV.)

ДЕРЖАТЕЛЬ НАСТЕННОГО КОМПЛЕКТА

IV.



| A мм | B мм | C мм | D мм | E мм | F мм | КОД | 📦 | | ⚖️ кг/шт |
|---------|---------|---------|---------|---------|---------|------------|----|-----|-------------|
| | | | | | | | I. | II. | |
| 220,0 | 64,0 | 135,0 | 110,0 | 45,0 | 40,0 | DNPXXXXXXX | 10 | 50 | 0,058 |

ХОМУТ МЕТАЛЛИЧЕСКИЙ (С ШУРУПОМ)

IV.



| D мм | КОД | 📦 | | ⚖️ кг/шт |
|---------|------------|----|-----|-------------|
| | | I. | II. | |
| 20 - 25 | PRK02025XX | 20 | 200 | 0,056 |
| 32 - 40 | PRK03240XX | 10 | 100 | 0,074 |
| 50 - 63 | PRK06350XX | 5 | 50 | 0,124 |

ХОМУТ МЕТАЛЛИЧЕСКИЙ (БОЛТ/ГАЙКА)

IV.



| D мм | ГАЙКА мм | ШУРУП мм | КОД | 📦 | | 🏷️ кг/шт |
|-----------|-------------|-------------|------------|----|-----|-------------|
| | | | | I. | II. | |
| 48 - 53 | M8/10 | | PRKB04853X | 5 | 50 | 0,078 |
| 72 - 78 | M8/10 | | PRKB07278X | 5 | 10 | 0,146 |
| 87 - 92 | M8/10 | | PRKB08792X | 5 | 10 | 0,180 |
| 102 - 116 | M8/10 | | PRKB102116 | 5 | 10 | 0,238 |
| | | M8/100 | VRUTM8100X | | 10 | 0,023 |

ОПОРА

IV.

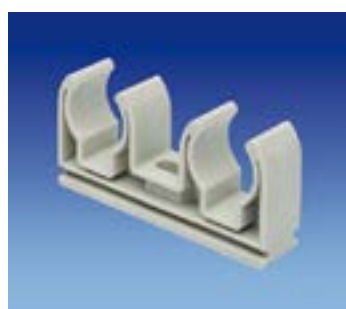


| D мм | КОД | 📦 | | 🏷️ кг/шт |
|---------|------------|----|-----|-------------|
| | | I. | II. | |
| 16 | PRE016XXXX | 50 | 300 | 0,004 |
| 20 | PRE020XXXX | 50 | 500 | 0,004 |
| 25 | PRE025XXXX | 50 | 500 | 0,006 |
| 32 | PRE032XXXX | 50 | 300 | 0,008 |
| ■ 40 | PRP040XXXX | 1 | 50 | 0,016 |
| ■ 50 | PRP050XXXX | 1 | 25 | 0,034 |
| ■ 63 | PRP063XXXX | 1 | 25 | 0,046 |
| ■ 75 | PRP075XXXX | 1 | | 0,084 |
| ■ 90 | PRP090XXXX | 1 | | 0,114 |
| ■ 110 | PRP110XXXX | 1 | | 0,136 |

■ с зажимом

ДВОЙНАЯ ОПОРА

IV.



| D мм | КОД | 📦 | 🏷️ кг/шт |
|---------|------------|---|-------------|
| | | | |
| 2 × 25 | PRDV0252XX | 1 | 0,022 |

СВАРОЧНЫЙ АППАРАТ RSP 2a (ДЛЯ НЕПАРНЫХ НАСАДОК)

IV.



| W | КОД | 📦 | 🏷️ кг/шт | |
|---|-----|---|-------------|--------|
| | | | | RSP 2a |

С электронным регулятором температуры.

**СВАРОЧНЫЙ АППАРАТ RSP 2aPm
(для парных насадок)**

IV.



| | W | КОД | | кг/шт |
|----------|-----|-------------|---|-----------|
| RSP 2aPm | 800 | SVARSP2APEL | 1 | 1,428 |

С электронным регулятором температуры.

СВАРОЧНЫЙ КОМПЛЕКТ НАСАДКИ 16-63 мм

IV.



| | W | | КОД | | кг/шт |
|----------|-----|-------------------|-------------|---|-----------|
| RSP 2a | 800 | насадки Ø 16 – 63 | SVAKRSP2A6E | 1 | 9,223 |
| RSP 2aPm | 800 | насадки Ø 16 – 63 | SVAKRSP2P6E | 1 | 8,645 |

Включает в себя: ножницы PROFi, ключ, метр, стабилизационную подставку, насадки и сварочный аппарат (на заказ).

СВАРОЧНЫЙ КОМПЛЕКТ НАСАДКИ 20-32 мм

IV.



| | W | | КОД | | кг/шт |
|----------|-----|-------------------|-------------|---|-----------|
| RSP 2a | 800 | насадки Ø 20 – 32 | SVAKRSP2A3E | 1 | 4,545 |
| RSP 2aPm | 800 | насадки Ø 20 – 32 | SVAKRSP2P3E | 1 | 4,490 |

Включает в себя: ножницы STANDARD, ключ, метр, стабилизационную подставку, насадки и сварочный аппарат (на заказ).

РЕМОНТНЫЙ КОМПЛЕКТ

IV.



| | КОД | | кг/шт |
|----------|------------|---|-----------|
| комплект | OSAXXXXXXX | 1 | 0,186 |

Комплект включает в себя 5 ремонтных стержней Ø 12 мм и непарную насадку Ø 12 мм.

РЕМОНТНЫЕ ЗАПАСНЫЕ СТЕРЖНИ

IV.



| мм Ø | КОД | | |
|---------|-------------|-------|-------|
| | | | кг/шт |
| 12 | OTXXXXXXXXX | 1 (5) | 0,029 |

АППАРАТ ДЛЯ ЭЛЕКТРОМУФТОВОЙ СВАРКИ – UNIVERSAL S 315A

IV.

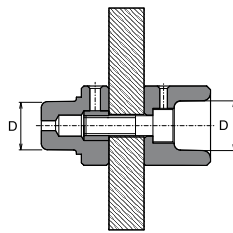


| W | КОД | | |
|-----------------|------------|---|-------|
| | | | кг/шт |
| S 315 max. 2470 | SVAEUNI315 | 1 | 8,000 |

Изготовление "под заказ", срок подготовки заказа - 30 дней.

НАСАДКИ ПАРНЫЕ

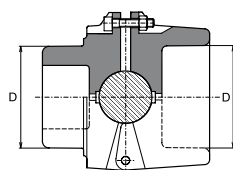
IV.



| D мм | КОД | | |
|---------|------------|---|-------|
| | | | кг/шт |
| 16 | NAP016XXXX | 1 | 0,074 |
| 20 | NAP020XXXX | 1 | 0,078 |
| 25 | NAP025XXXX | 1 | 0,138 |
| 32 | NAP032XXXX | 1 | 0,164 |
| 40 | NAP040XXXX | 1 | 0,308 |
| 50 | NAP050XXXX | 1 | 0,333 |
| 63 | NAP063XXXX | 1 | 0,493 |
| 75 | NAP075XXXX | 1 | 0,653 |
| 90 | NAP090XXXX | 1 | 1,089 |
| 110 | NAP110XXXX | 1 | 1,681 |
| 125 | NAP125XXXX | 1 | 1,996 |

НАСАДКИ НЕПАРНЫЕ

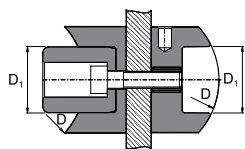
IV.



| D мм | КОД | | |
|---------|------------|---|-------|
| | | | кг/шт |
| 16 | NA016CXXXX | 1 | 0,130 |
| 20 | NA020CXXXX | 1 | 0,133 |
| 25 | NA025CXXXX | 1 | 0,178 |
| 32 | NA032CXXXX | 1 | 0,215 |
| 40 | NA040CXXXX | 1 | 0,379 |
| 50 | NA050CXXXX | 1 | 0,517 |
| 63 | NA063CXXXX | 1 | 0,822 |

НАСАДКА ДЛЯ ВВАРНОГО СЕДЛА /ПАРНАЯ

IV.



| D мм | D ₁ мм | КОД | | кг/шт |
|---------|----------------------|------------|---|-----------|
| 63 | 32 | SNNS06332X | 1 | 0,298 |
| 75 | 32 | SNNS07532X | 1 | 0,296 |
| 90 | 32 | SNNS09032X | 1 | 0,296 |
| ■ 110 | 40 | SNNS11040X | 1 | 0,432 |

■ Для сварных седел ø 110/32, 110/40.

МОНТАЖНОЕ ПРИСПОСОБЛЕНИЕ МР-125

IV.



| D мм | КОД | | кг/шт |
|---------------|----------|---|-----------|
| MP-125 63-125 | SVAMP125 | 1 | 37,200 |

MP 125 содержит: фундаментную раму, подс. со сварочным аппаратом 1400 W, чемодан с принадлежностями..

Изготовление "под заказ", срок подготовки заказа - 30 дней.

ТЕРМОМЕТР "DT" МЕТР

IV.



| КОД | | кг/шт |
|----------------------|---|-----------|
| DT-METER ТЕРПОДXXXXX | 1 | 0,940 |

контактный переносной

НАТЯЖНОЙ КЛЮЧ

IV.



| КОД | | кг/шт |
|-------------|---|-----------|
| UKXXXXXXXXX | 1 | 0,297 |

НОЖНИЦЫ PROFİ



IV.

| | D мм | КОД | | кг/шт |
|-------|---------|------------|---|-----------|
| PROFI | до 42 | NU042PXXXX | 1 | 0,383 |

НОЖНИЦЫ M2



IV.

| | D мм | КОД | | кг/шт |
|----|---------|------------|---|-----------|
| M2 | до 63 | NU063XXXXX | 1 | 1,241 |

НОЖНИЦЫ STANDARD



IV.

| | D мм | КОД | | кг/шт |
|----------|---------|------------|---|-----------|
| STANDARD | до 42 | NU042HSXXX | 1 | 0,360 |

ТРУБОРЕЗ



IV.

| | D мм | КОД | | кг/шт |
|--|---------|------------|---|-----------|
| | 50-140 | REZ050140X | 1 | 1,420 |

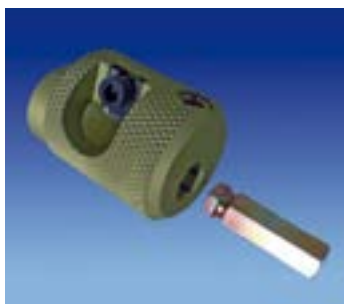
**ОБРЕЗНОЕ УСТРОЙСТВО
ДЛЯ ТРУБ СТАБИ И THERM**



| D мм | КОД | 📦 | ⚖️ кг/шт |
|---------|------------|---|-------------|
| 16-20 | REZS01620X | 1 | 0,134 |
| 20-25 | REZS02025X | 1 | 0,156 |
| 25-32 | REZS02532X | 1 | 0,206 |
| 32-40 | REZS03240X | 1 | 0,266 |
| 50 | REZS050XXX | 1 | 0,302 |
| 63 | REZS063XXX | 1 | 0,352 |
| 75 | REZS075XXX | 1 | 0,386 |
| 90 | REZS090XXX | 1 | 0,634 |
| 110 | REZS110XXX | 1 | 0,870 |

производится на заказ

**ОБРЕЗНОЕ УСТРОЙСТВО НА ДРЕЛЬ
ДЛЯ ТРУБ СТАБИ И THERM**



| D мм | КОД | 📦 | ⚖️ кг/шт |
|------------------|------------|---|-------------|
| 16 | REZS016VXX | 1 | 0,096 |
| 20 | REZS020VXX | 1 | 0,076 |
| 25 | REZS025VXX | 1 | 0,144 |
| 32 | REZS032VXX | 1 | 0,242 |
| 40 | REZS040VXX | 1 | 0,290 |
| 50 | REZS050VXX | 1 | 0,882 |
| 63 | REZS063VXX | 1 | 0,406 |
| ХВОСТОВИК | CEPXXXXXXX | 1 | 0,020 |

IV.

ФРЕЗА ДЛЯ ВВАРНОГО СЕДЛА



| D мм | КОД | 📦 | ⚖️ кг/шт |
|---------|------------|---|-------------|
| 32 | VNS032XXXX | 1 | 0,200 |
| 40 | VNS040XXXX | 1 | 0,300 |

IV.

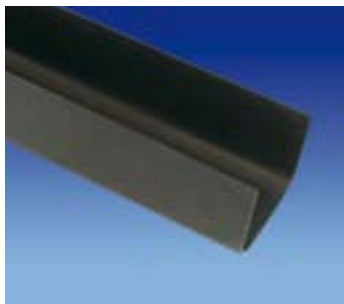
ЖЁЛОБ ОЦИНКОВАННЫЙ



| D мм | I мм | КОД | 📦 I. | 📦 II. | ⚖️ кг/м |
|---------|---------|------------|---------|----------|------------|
| 20 | 2000 | ZLSP20XXXX | 1 | 25 | 0,331 |
| 25 | 2000 | ZLSP25XXXX | 1 | 25 | 0,428 |
| 32 | 2000 | ZLSP32XXXX | 1 | 25 | 0,516 |
| 40 | 2000 | ZLSP40XXXX | 1 | 25 | 0,607 |
| 50 | 2000 | ZLSP50XXXX | 1 | 25 | 0,732 |
| 63 | 2000 | ZLSP63XXXX | 1 | 25 | 0,879 |

IV.

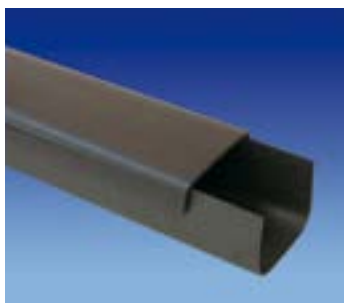
ЖЁЛОБ ПЛАСТИКОВЫЙ



IV.

| I мм | ↔ мм | ↓ мм | КОД | I. | II. | кг/м |
|---------|---------|---------|-------------|----|-----|----------|
| 4000 | 120 | 80 | ZLSXXXXXXXX | 4 | 16 | 0,900 |

КРЫШКА ЖЁЛОБА ПЛАСТИКОВАЯ



IV.

| I мм | ↔ мм | ↓ мм | КОД | I. | II. | кг/м |
|---------|---------|---------|-------------|----|-----|----------|
| 1000 | 130 | 20 | ZLVXXXXXXXX | 1 | | 0,965 |

ПРОБКА КОРОТКАЯ



IV.

| G | КОД | I. | II. | кг/шт |
|------|-------------|----|-----|-----------|
| 1/2" | ZAGXXXXXXXX | 50 | 250 | 0,008 |

Короткая / Длинная пробка поставляется в комплекте с резиновой прокладкой.

ПРОБКА ДЛИННАЯ



IV.



| G | КОД | I. | II. | кг/шт |
|------|------------|----|-----|-----------|
| 1/2" | ZAGDXXXXXX | 50 | 250 | 0,022 |

Короткая / Длинная пробка поставляется в комплекте с резиновой прокладкой.

ГЕРМЕТИК ДЛЯ РЕЗЬБОВЫХ СОЕДИНЕНИЙ





IV.

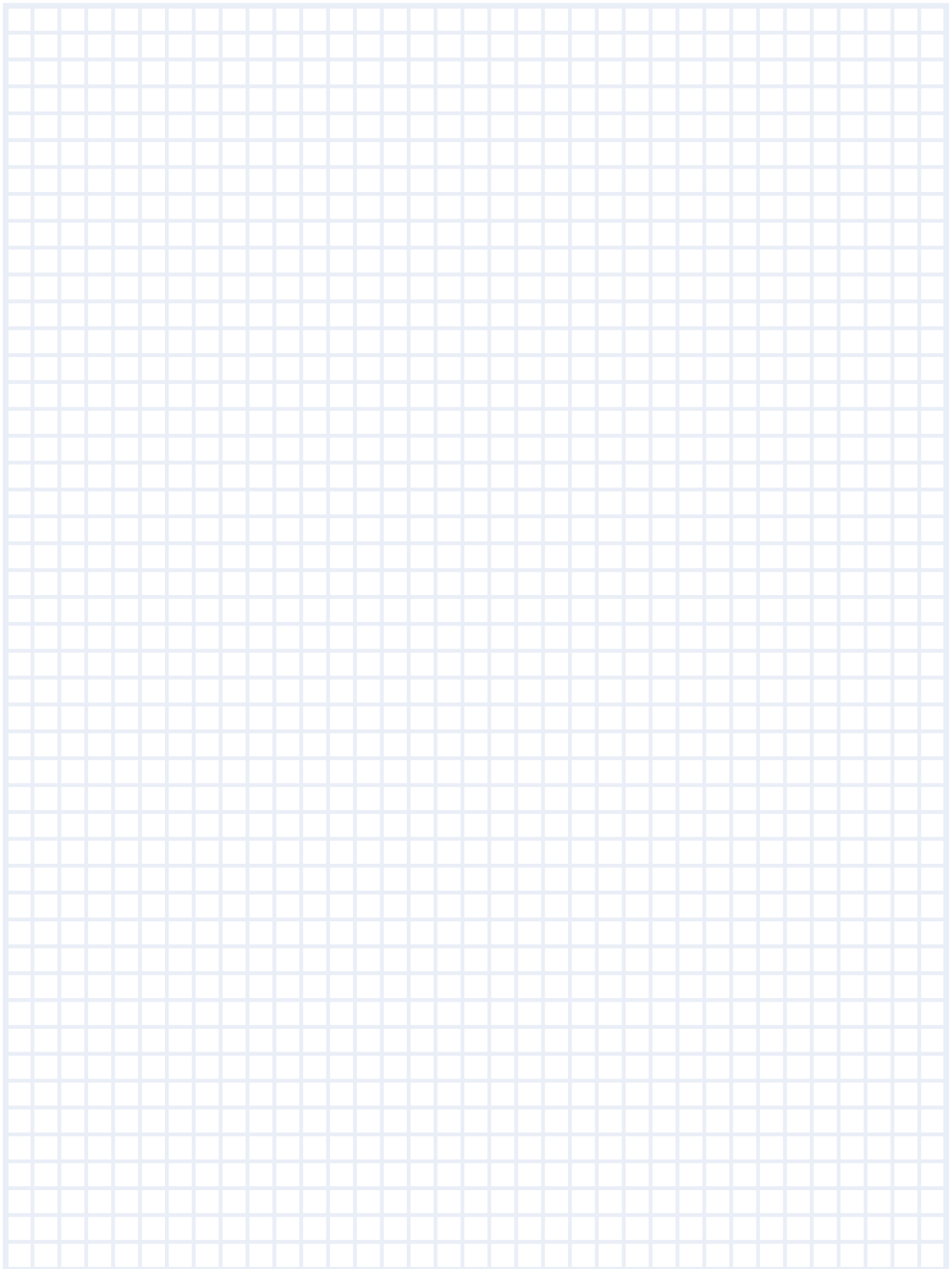
| КОД |  m |  кг/шт |
|------------|---|---|
| TMSIS100XX | 1 | 0,018 |
| TMSIS100XX | 1 | 0,124 |

УПЛОТНИТЕЛЬНАЯ НИТЬ



IV.

| КОД |  m |  кг/шт |
|------------|---|---|
| TTN50XXXXX | 50 | 0,053 |
| TTN150XXXX | 150 | 0,126 |



Wavin

EKOPLASTIK®

Система Ekoplastik

Каталог изделий



ТРУБЫ И ФИТИНГИ ДЛЯ СИСТЕМ ВОДОСНАБЖЕНИЯ И ОТОПЛЕНИЯ.

Система Ekoplastik

✓ КАТАЛОГ ИЗДЕЛИЙ

- Инструкция по монтажу
- Инструкция по монтажу трубы Ekoplastik FIBER BASALT PLUS

Система Ekoplastik Therm

- Каталог изделий
- Инструкция по применению

Система Ekoplastik для тёплого пола

- Каталог изделий
- Инструкция по применению



Wavin Ekoplastik постоянно совершенствует и модернизирует свои изделия, поэтому оставляет за собой право на модификации и изменения спецификаций своей продукции без предварительного уведомления. Вся информация, содержащаяся в данном издании каталога, на момент подачи материалов в печать полностью соответствует актуальному объёму ассортимента и перечню технических данных изделий. Данный каталог не является коммерческим предложением в соответствии с Гражданским кодексом, а только содержит информацию об изделиях.

Wavin

EKOPLASTIK®



WAVIN Ekoplastik s.r.o.
Rudeč 848
277 13 Kostelec n/Labem
Česká republika
Tel.: +420/ 326 983 111
FAX: +420/ 326 983 110
ekoplastik@ekoplastik.cz

www.ekoplastik.com